

# Les chiffres qui comptent

## Chiffres clés

Juin 2018

**27%**  
des allocataires  
ont moins  
de 30 ans



**52%**  
de femmes



**48%**  
d'hommes



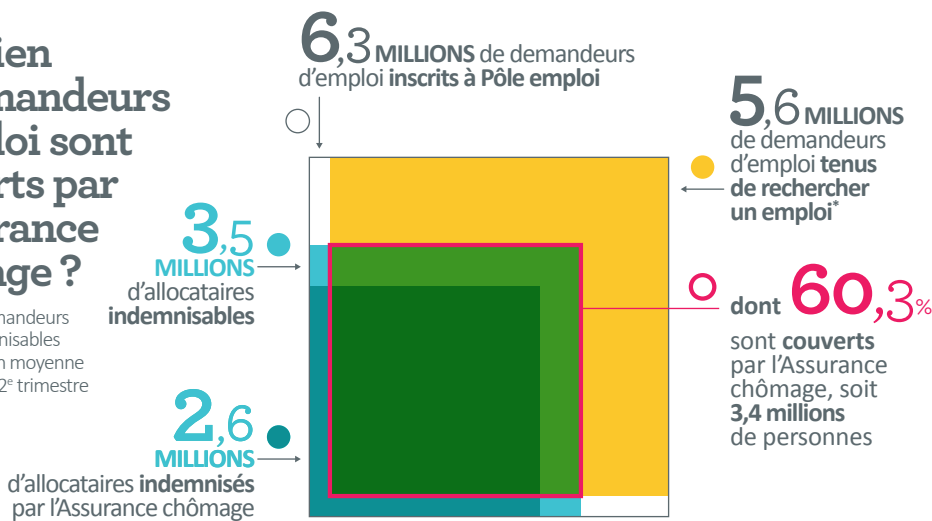
**58%**  
des allocataires  
indemnisés  
ont moins  
que le bac



**26%**  
des allocataires  
ont 50 ans  
ou plus

## Combien de demandeurs d'emploi sont couverts par l'Assurance chômage ?

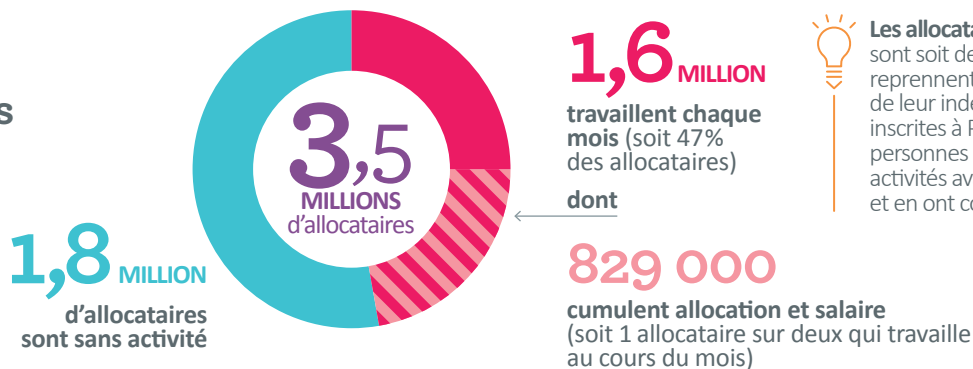
Nombre de demandeurs d'emploi indemnisables  
Fin juin 2018 (en moyenne trimestrielle au 2<sup>e</sup> trimestre 2018)



Une personne est indemnisable lorsqu'elle a suffisamment travaillé et a ouvert un droit. Mais elle peut être momentanément non indemnisée (différé d'indemnisation au début de son droit, reprise d'activité avec salaire élevé par rapport à l'allocation, prise en charge par l'Assurance maladie...).

## Combien d'allocataires travaillent ?

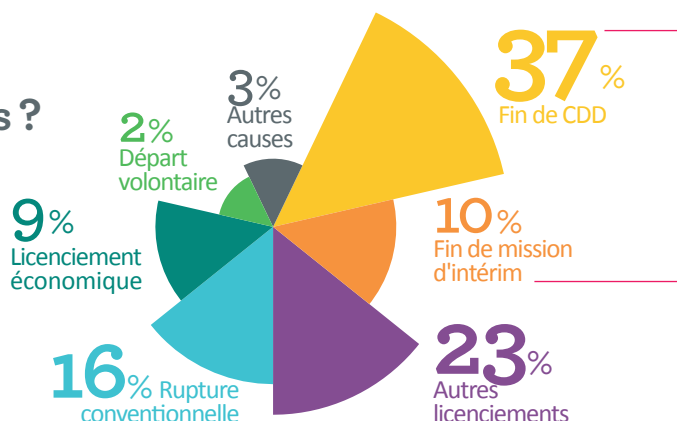
Répartition des allocataires selon leur situation  
Juin 2018



Les allocataires qui travaillent sont soit des personnes qui reprennent une activité au cours de leur indemnisation et restent inscrites à Pôle emploi, soit des personnes qui exerçaient plusieurs activités avant leur perte d'emploi et en ont conservé au moins une.

## D'où viennent les allocataires ?

Motifs d'inscription au chômage pour les allocataires indemnisés  
Juin 2018



Pour bénéficier de l'Assurance chômage, il faut avoir perdu involontairement son emploi salarié, ou démissionné dans certaines conditions dites « légitimes ».

**47%** des allocataires indemnisés étaient en contrat à durée limitée (CDD ou mission d'intérim).

\* Catégories A,B,C + DRE. France métropolitaine

# Les chiffres qui comptent

## Quel est le montant de l'indemnisation ?

Allocation chômage perçue  
Juin 2018

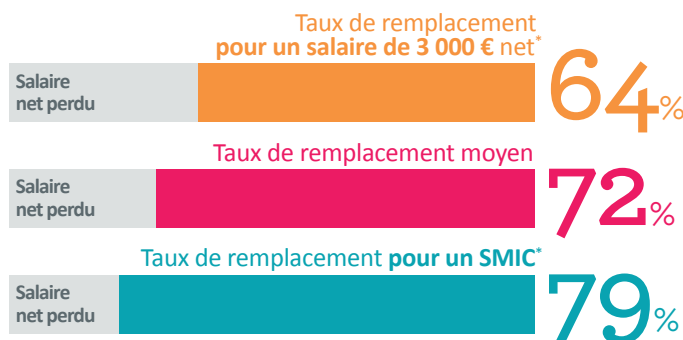
0,02% touchent  
l'allocation maximale  
de 6 540 € net par mois



**Les allocataires** indemnisés qui n'ont pas travaillé au cours du mois touchent en moyenne 1 010 € net. Ceux qui cumulent un salaire et une partie de leur allocation ont un revenu global moyen de 1 240 € (dont 540 € d'allocation) par mois.

## Quel est le taux de remplacement ?

Rapport entre l'allocation nette et le salaire net antérieur  
Juin 2018



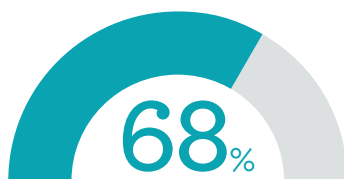
**Le taux de remplacement** est le rapport entre l'allocation nette perçue et le salaire net perdu. Plus le salaire antérieur est faible, plus le taux de remplacement est élevé, selon un principe de redistribution.

\* Sur la base d'un temps complet

## Quelle part de leur droit les allocataires consomment-ils ?

Droits effectivement consommés par les sortants au 2<sup>e</sup> trimestre 2017

Pour l'ensemble des sortants d'indemnisation



de leur droit aux allocations ont été consommé en moyenne au moment de leur sortie.

Soit **10 mois d'allocations chômage** en moyenne.

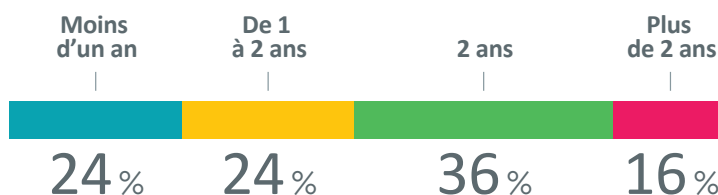


**67%** des allocataires sortant d'indemnisation ont été indemnisés moins d'un an. **56%** sortent d'indemnisation avant la fin de leur droit\*.

\* Sortants au 2<sup>e</sup> trimestre 2017

## Quelle est la durée maximale de leurs droits ?

Juin 2018



**La durée minimale** d'indemnisation est de 4 mois. La durée maximale est proportionnelle à la durée des derniers emplois, dans la limite de 2 ou 3 ans en fonction de l'âge.